

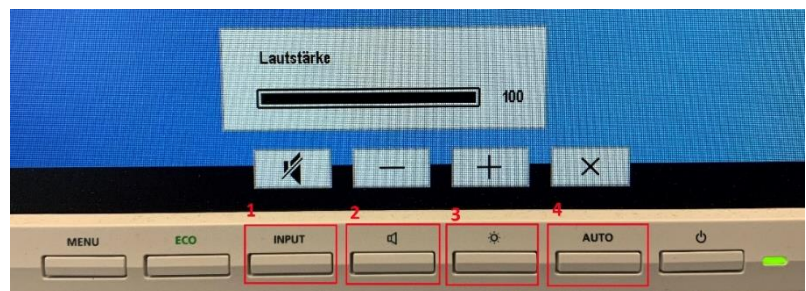
## Anleitung zur Einstellung der Audioausgabe (Ton) am PC

### Einstellung der Lautstärke am Bildschirm

Bitte stellen Sie sicher, dass der Bildschirm auf 100% der Lautstärke eingestellt ist.

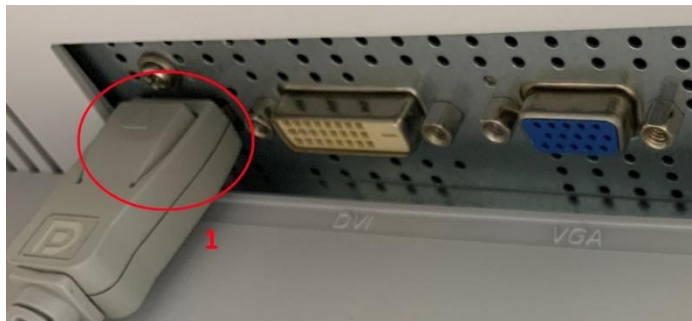
Zur Überprüfung bitte folgende Schritte beachten:

1. Lautsprecher Taste (2) am Bildschirm drücken
2. Lautstärke korrigieren mit +/- (2/3)
3. Ist die Lautstärke auf 100 angepasst, wird das Menü mit der Taste „Auto“ (4) geschlossen.



### Verkabelung und Anschlüsse

Bitte überprüfen Sie, ob folgende Anschlüsse an Ihrem Computer und Bildschirm angeschlossen sind.



Anschluss am Bildschirm (1 -> Display Port)

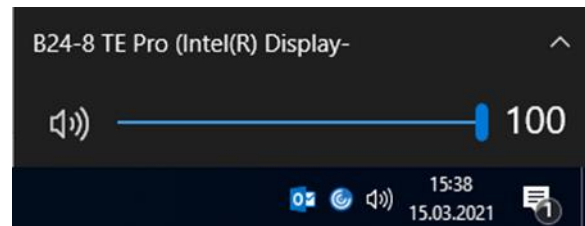


Anschluss am Lokalen Computer (1 -> Display Port)  
Der Ton wird zusätzlich zum Bild über das Display Port Kabel übertragen.

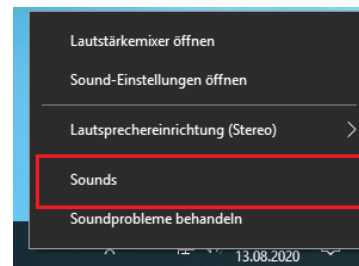
## Windows Soundeinstellungen

Die folgenden Einstellungen **werden nur am lokalen Computer** geprüft und eingestellt:

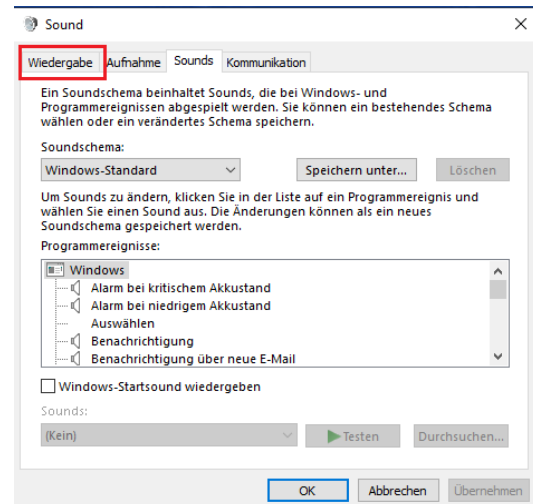
1. Bitte auf das Lautsprecher Symbol auf der Taskleiste mit der rechten Maustaste anklicken.
2. Es öffnet sich der Lautstärkemixer. Nun können Sie die Lautstärke anpassen. Wenn alles passt, sollte ein Ton zu hören sein.
3. Die Audioausgabe kann man durch den Pfeil nach oben aufklappen. Dort werden die angeschlossenen Audiogeräte angezeigt. Ausgabe Gerät Bildschirm wird über das Display Port mit oben angezeigtem Namen angegeben.



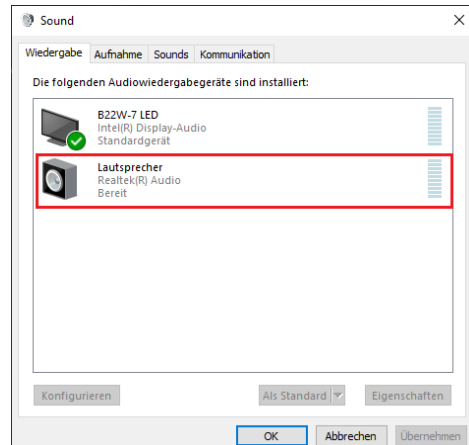
Falls dies nicht der Fall sein sollte, rufen Sie bitte wieder das Sound-Symbol auf (mit Klick auf die rechte Maustaste). Anschließend klicken Sie auf „Sounds“.



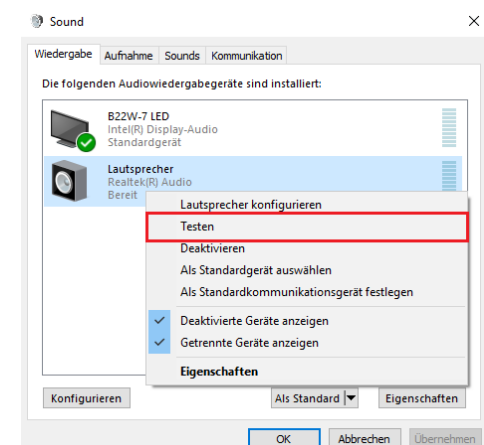
Nun klicken Sie auf „Wiedergabe“:



Nun schauen Sie bitte in diesem Fenster, bei welchem der aufgeführten Wiedergabegeräte **kein** grüner Haken zu sehen ist.



Bitte testen Sie nun die angezeigten Geräte ohne grünen Haken. Dazu öffnen Sie mit Rechtsklick auf das jeweilige Gerät das Kontextmenü und klicken auf „Testen“. So können Sie für jedes aufgeführte Gerät testen, welches davon einen Ton wiedergibt.



Bei dem richtigen Wiedergabegerät, welches einen Ton wiedergibt, wählen Sie anschließend „Als Standardgerät auswählen“ und bestätigen es unten mit „OK“

Sollte in der Citrix Umgebung kein Ton zu hören sein, bitte die Lautstärke Einstellung in der Citrix Umgebung einstellen.

